



Jak wykorzystać potencjał przyrodniczy regionu Puszczy Białowieskiej?



Białowiecki
Park Narodowy

Ewa Moroz-Keczyńska
18 marca 2024 r.



Polskie
Parki
Narodowe



plan wystąpienia

A słowa (fakty)

- przypomnienie potencjału przyrodniczego Puszczy Białowieckiej
- obecne wykorzystanie potencjału
- *działania mieszkańców*

B zdjęcia i słowa

koncepcja Akademii Przyrody w kontekście potencjału przyrodniczego Puszczy Białowieckiej



C słowa

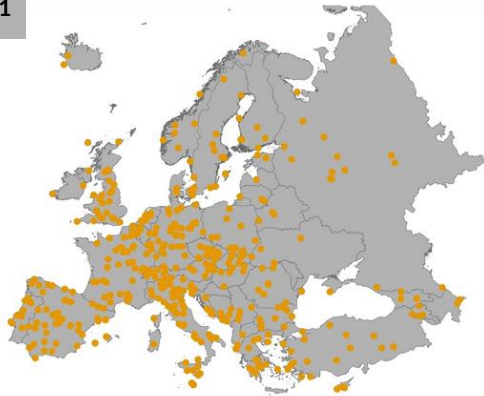
działania Białowieckiego Parku Narodowego, a młodzi i dorośli mieszkańcy regionu



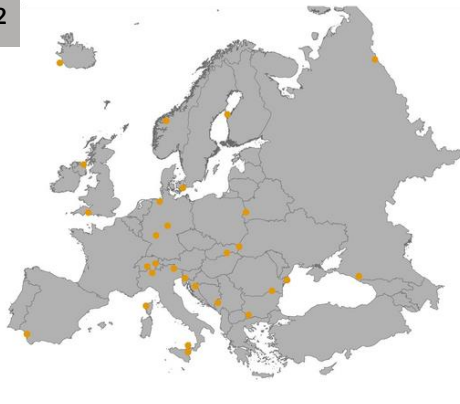


potencjał przyrodniczy Puszczy Białowieckiej

UNESCO - 1



UNESCO - 2



UNESCO - 3



UNESCO - 4





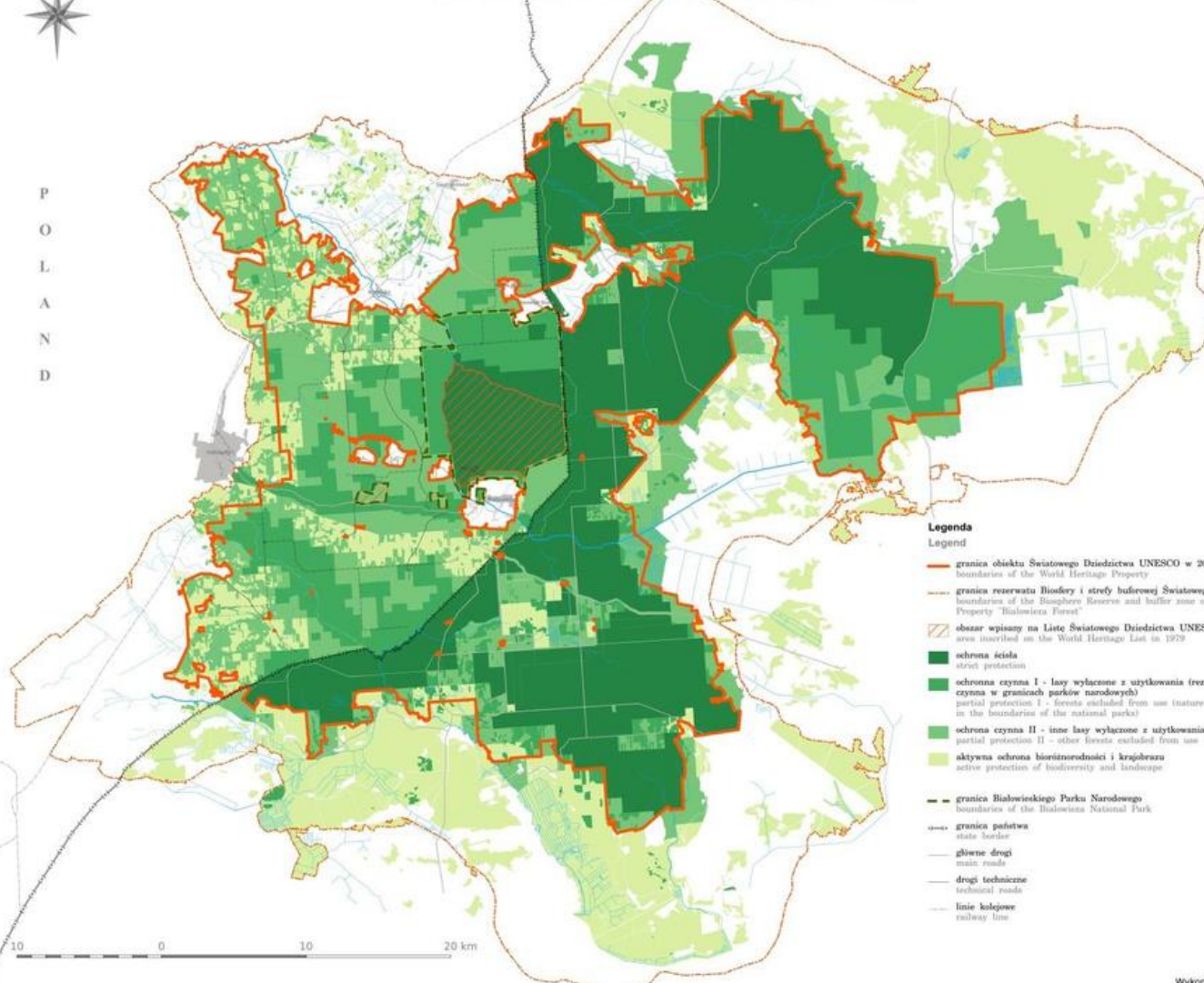
potencjał przyrodniczy Puszczy Białowieckiej

OBIEKT ŚWIATOWEGO DZIEDZICTWA UNESCO "BIAŁOWIEŻA FOREST"
THE WORLD HERITAGE PROPERTY "BIAŁOWIEŻA FOREST"



P
O
L
A
N
D

B
E
L
A
R
U
S



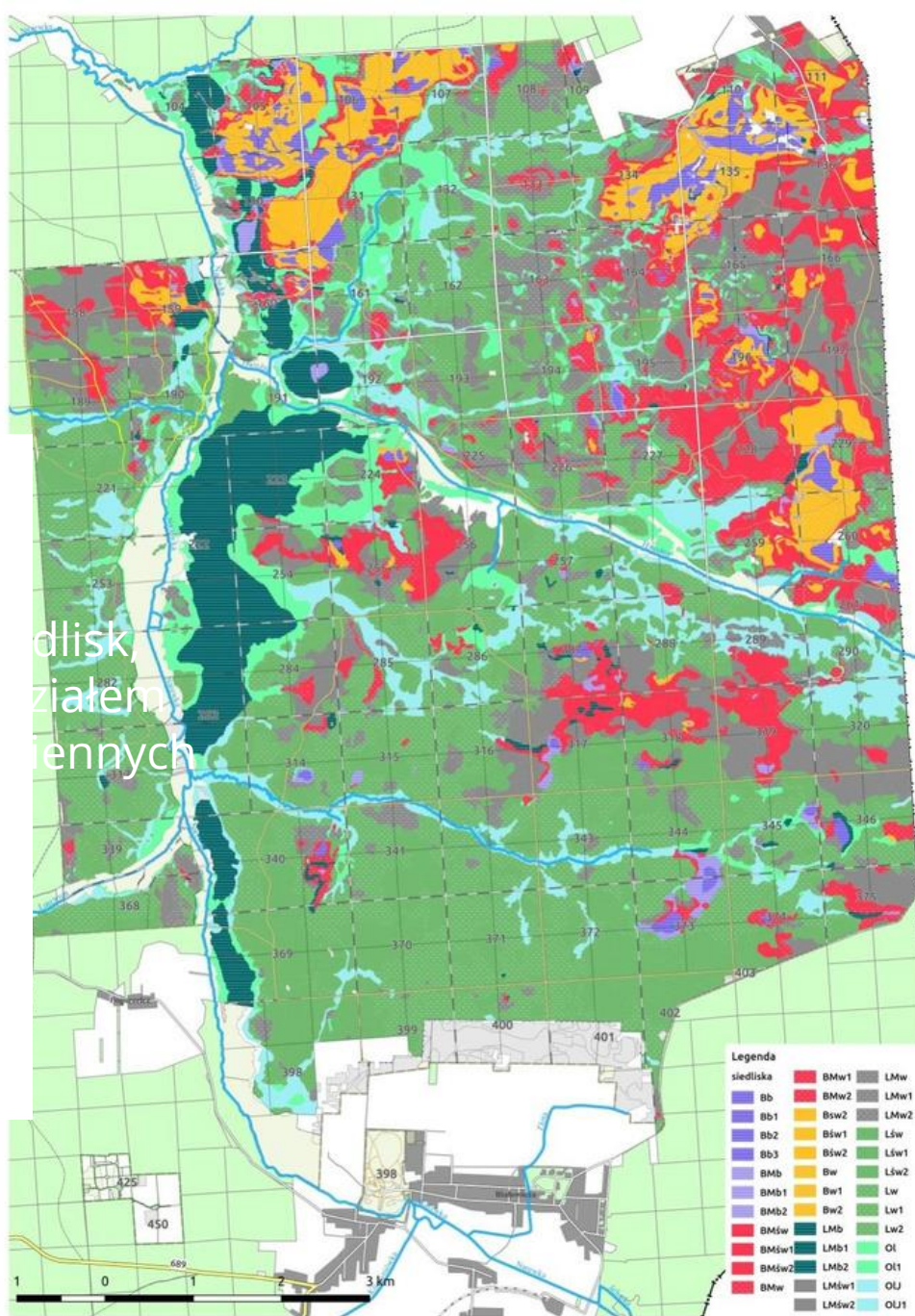
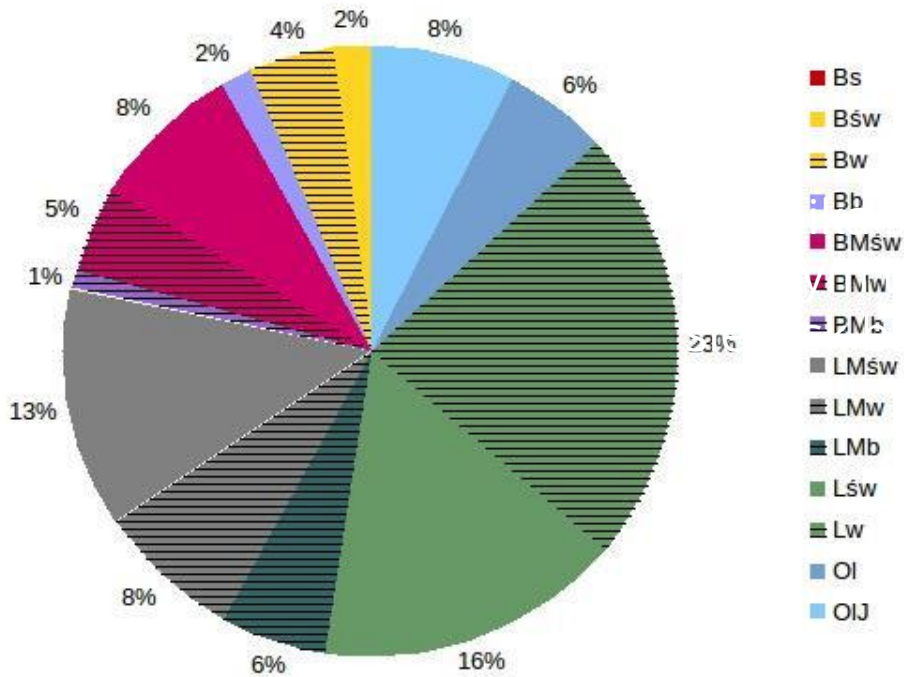
Legenda

- granica obiektu Światowego Dziedzictwa UNESCO w 2014 r.
boundaries of the World Heritage Property
- granica rezerwatu Biosfery i strefy buforowej Światowego Dziedzictwa UNESCO
boundaries of the Biosphere Reserve and buffer zone of the World Heritage Property "Białowieża Forest"
- ▨ obszar wpisany na Listę Światowego Dziedzictwa UNESCO w 1979 r.
area inscribed on the World Heritage List in 1979
- ochrona ścisła
strict protection
- ochrona czynna I - lasy wyłączone z użytkowania trolejzowy przyrody i ochrona czynna w granicach parków narodowych
partial protection I - forests excluded from use (nature reserve, and partial protection in the boundaries of the national parks)
- ochrona czynna II - inne lasy wyłączone z użytkowania
partial protection II - other forests excluded from use
- aktywna ochrona bioróżnorodności i krajobrazu
active protection of biodiversity and landscape
- granica Białowieckiego Parku Narodowego
boundaries of the Białowieża National Park
- granica państwa
state border
- główne drogi
main roads
- drogi techniczne
technical roads
- linie kolejowe
railway line





potencjał przyrodniczy: ekosystemy: mozaika siedlisk z dużą różnorodnością gatunkową drzewostanów



Ekosystemy występujące w BPN:
leśne – 9 974,3 ha (94,84%)
nieleśne – 523,8 ha (4,36%)
wodne – 19,2 ha (0,8%)

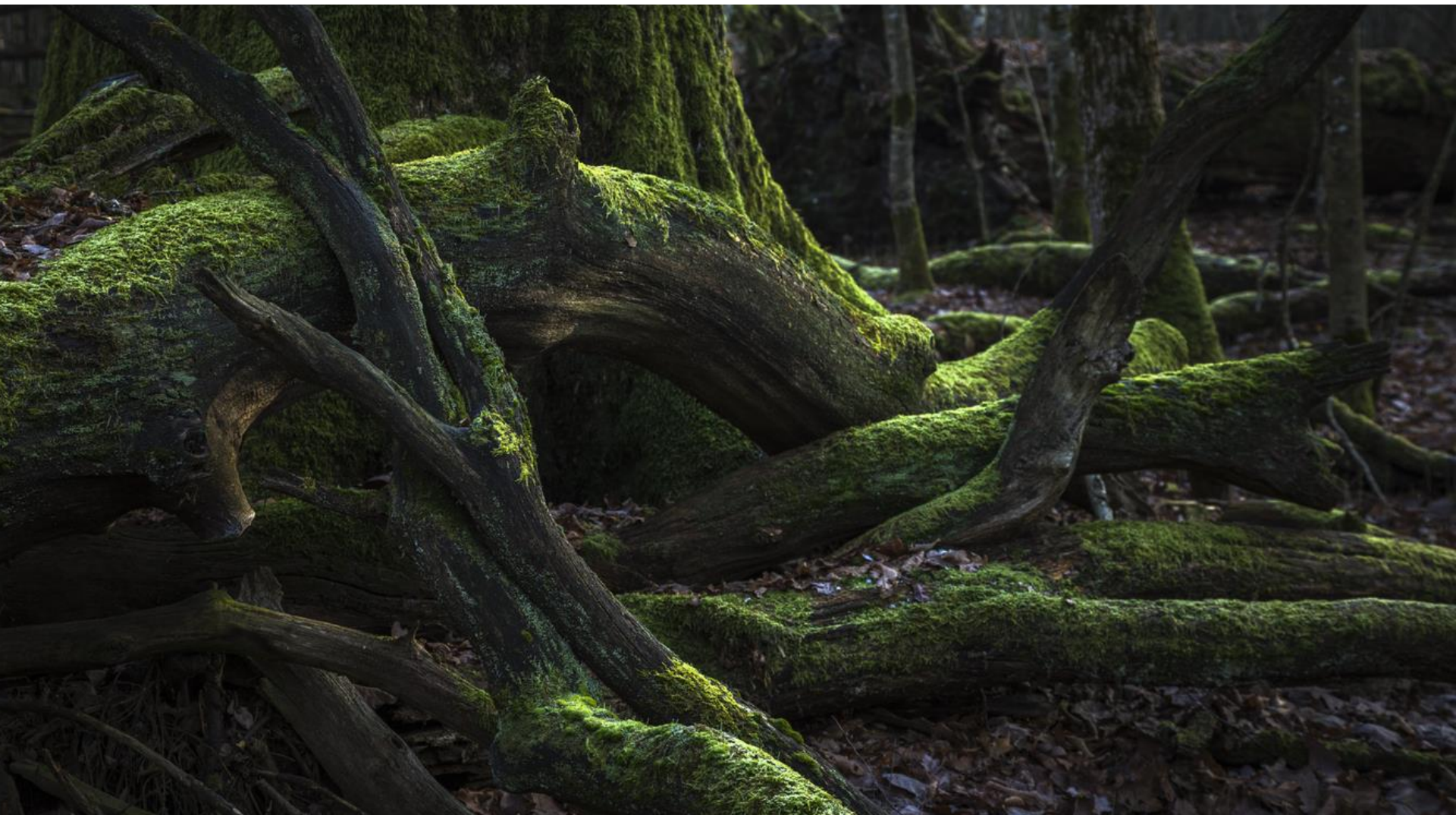


potencjał przyrodniczy: długoterminowe procesy ekologiczne i ewolucyjne



w tym trwającym od 12 tysięcy lat lesie człowiek nie ingeruje w relacje pomiędzy gatunkami, jak również w pule genowe tych gatunków

potencjał przyrodniczy: nagromadzenie martwego drewna



różnorodność gatunków drzew i rozmiary, stopień rozkładu, ciągłość procesu



potencjał przyrodniczy: największe zagęszczenie drzew o rozmiarach pomnikowych na Niziu Europejskim



drzewa osiągają tu maksymalne rozmiary i wiek biologiczny



potencjał przyrodniczy: różnorodność biologiczna



środowisko naturalne Puszcza jest domem dla wielu gatunków roślin i zwierząt: 59 gat. ssaków, 250 gat. ptaków, ponad 3 tys. gat. grzybów, 250 gat. mchów i 400 porostów

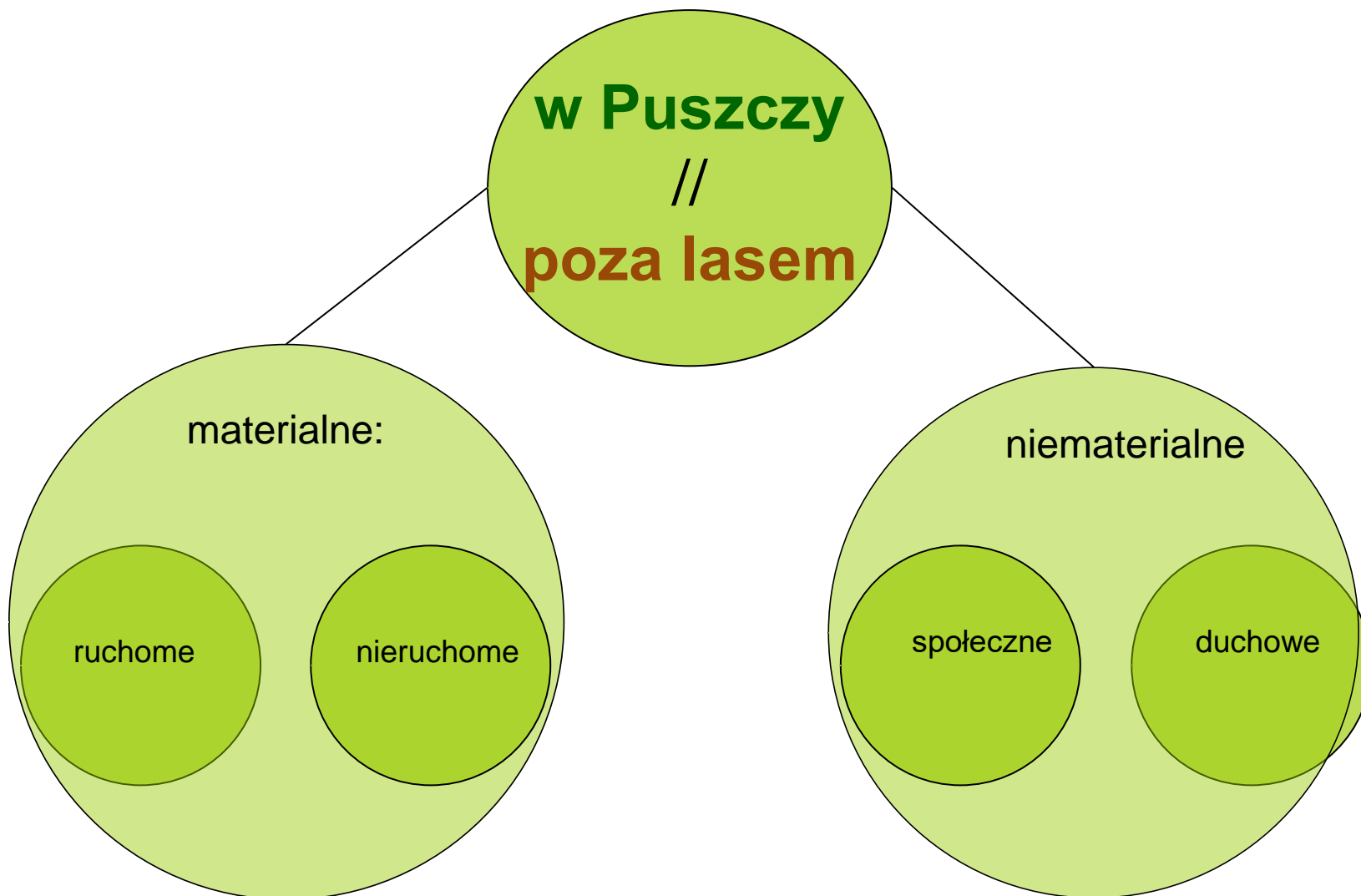
potencjał przyrodniczy: usługi ekosystemowe



to także: oczyszczanie powietrza, retencja wody, obserwacja skutków zmian klimatycznych

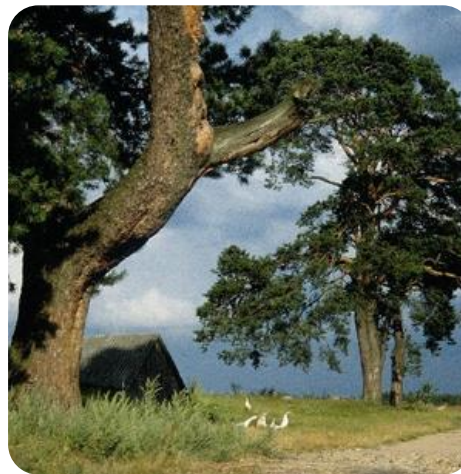
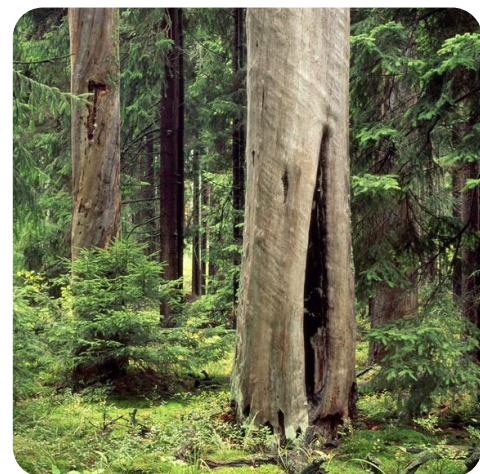
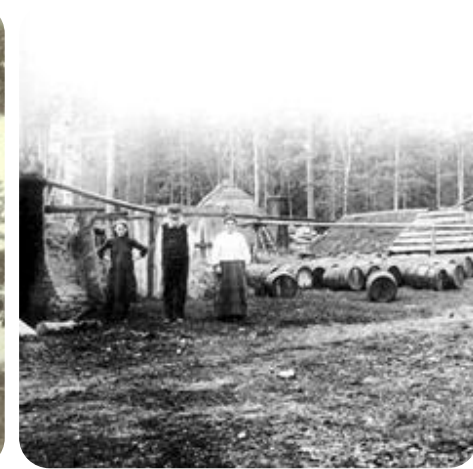


potencjał przyrodniczy Puszczy: dziedzictwo i kultura



różnica pomiędzy kulturą a dziedzictwem

potencjał przyrodniczy: tradycje kulturowe i dziedzictwo



wiedza mieszkańców o Puszczy i kontynuowanie tradycyjnych zajęć: zbiór runa leśnego (grzyby, owoce leśne), ziołolecznictwo, pszczelarstwo

obecne wykorzystanie potencjału przyrodniczego Puszczy



awłowski: jest projekt ustawy objęcia całej Puszczy
i ochroną w formie parku narodowego



REFERENDUM W SPRAWIE PUSZCZY

zajęcia stanowiska zgodnie ze standardami obowiązującymi w państwie prak-
domagamy się przeprowadzenia referendum lokalnego w sprawie dalszego
sposobu zarządzania Obiektem Światowego Dziedzictwa Kulturowego
UNESCO jakim jest Puszcza Białowiecka w trybie ustawy z dnia 15 września
2000 r. o referendum lokalnym. Da to możliwość zweryfikowania w jakim
stopniu mieszkańcy regionu opowiadają się za proponowanymi modelem
administracji tym obszarem.

**PONAD 2,5 TYSIĄCA
MIESZKAŃCÓW POWIATU HAJNOWSKIEGO
OD TYGODNIA
CZeka NA PISEMNE POTWIERDZENIE**

STAROSTY HAJNOWSKIEGO.

**ŻE OTRZYMAŁ ON POWIADOMIENIE
O REFERENDUM LOKALNYM
W SPRAWIE PUSZCZY BIAŁOWIECKIEJ**

Hajnówka, 29 lutego 2024 r.

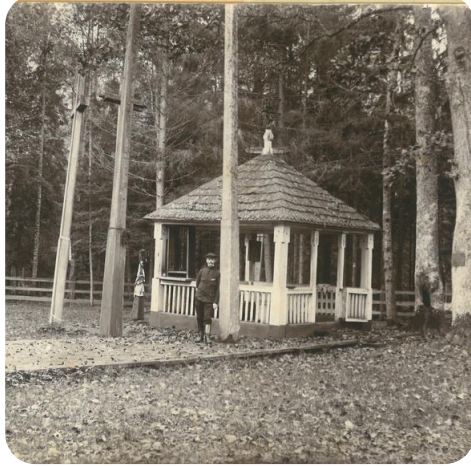
Inicjatywa Mieszkańców Regionu Puszczy Białowieckiej
w sprawie przeprowadzenia referendum lokalnego

Dane kontaktowe:

STANISŁAW DOWIAŁOWSKI
w Hajnówce

obecnie potencjał przyrodniczy BP kojarzy się przede wszystkim z turystyką lub ... konfliktami

inne aspekty potencjału przyrodniczego Puszczy



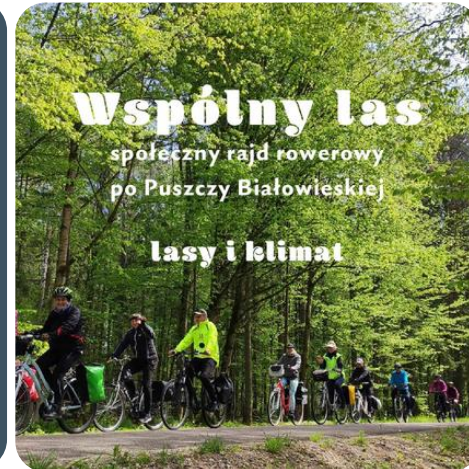
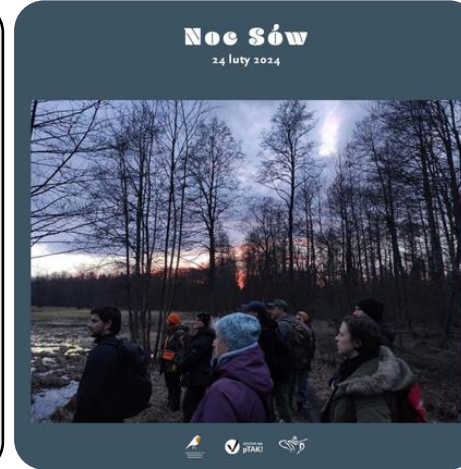
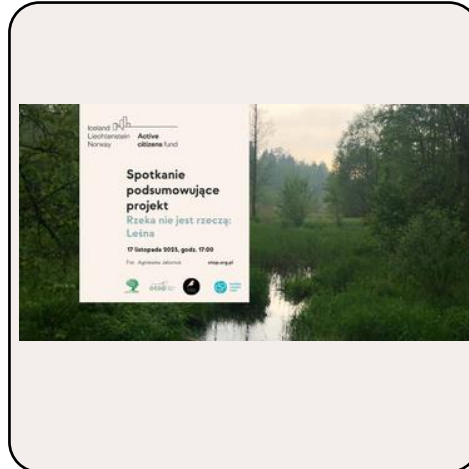
czyste powietrze (uzdrowisko); edukacja, sport, produkcja żywności ekologicznej, sport, zbiór runa i poroża, kreatywna kultura

potencjał przyrodniczy Puszczy: jaka Akademia Przyrody?



odpowiedzialne korzystanie z dziedzictwa - czyli potencjału przyrodniczego wymaga wspólnego wysiłku urzędników, radnych, mieszkańców, organizacji i przedsiębiorców, aby zapewnić spójne, harmonijne funkcjonowanie

potencjał przyrodniczy Puszczy: co w Akademii Przyrody?



edukacja (przyrodnicza, regionalna); informowanie, wzmacniania partycypacji; promocja; rozwijanie odpowiedzialnej turystyki przyjaznej dla przyrody; partnerstwa z organizacjami, instytucjami

potencjał przyrodniczy Puszczy: BPN z Akademią Przyrody

Propozycje
Białowieckiego Parku Narodowego
do karty nr 38, zadanie pn. warsztaty

Joanna Bober
Małgorzata Karczewska



Projekt finansowany ze środków Mechanizmu Finansowego Europejskiego Obszaru Gospodarczego 2014 – 2021 oraz budżetu państwa.



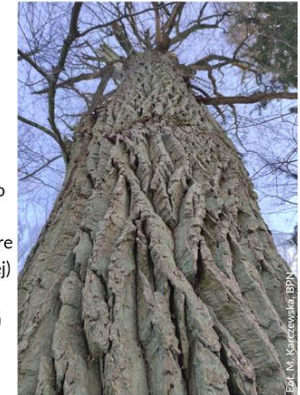
Warsztat "Od dębu wszystko się zaczęło"

Propozycja zagadnień:

5. Zakochani w dębach (różnorodność biologiczna organizmów związanych z dębami - owady, grzyby, porosty, ptaki, ssaki, itd.)
6. Dąb szypułkowy - najczęstszy gatunek drzewa pomnikowego w Puszczy Białowieckiej
7. O czym szumią hajnowskie dęby? (drzewa długowieczne, które „pamiętają” historię Hajnowki i ochronę Puszczy Białowieckiej)
8. Dęby - natchnienie artystów (malujemy, szkicujemy hajnowskie dęby w plenerze, rękodzieło inspirowane dębami)



Projekt finansowany ze środków Mechanizmu Finansowego Europejskiego Obszaru Gospodarczego 2014 – 2021 oraz budżetu państwa.



Warsztat "Od dębu wszystko się zaczęło"

Propozycja zagadnień:

1. Jak rozpoznać dąb szypułkowy? (pokrój drzewa, kora, liście, żółędzie)
2. Poznajmy się bliżej... (pomiary i obserwacje; obwód pnia, wysokość, organizmy na drzewie i wokół drzewa)
3. Skąd się biorą stare dęby? (cykl rozwojowy dębu - żółędzie, siewki, młode drzewka, stare dęby, martwe dęby - drugie życie drzewa)
4. Słoje i inne naczynia - co nam mówią o drzewie? (wiek po przyrostach rocznych)



Projekt finansowany ze środków Mechanizmu Finansowego Europejskiego Obszaru Gospodarczego 2014 – 2021 oraz budżetu państwa.



Warsztat "Od dębu wszystko się zaczęło"

Propozycja zagadnień:

9. Zaopiekuj się mną... (wyszukiwanie pomnikowych dębów - odwiedziny i obserwacje drzew w różnych porach roku)
10. Dębowa Hajnowka (plan z rozmieszczeniem pomnikowych dębów w mieście)
11. Sadzimy dęby przy placówkach oświatowych (i in. instytucjach) w Hajnowce



Projekt finansowany ze środków Mechanizmu Finansowego Europejskiego Obszaru Gospodarczego 2014 – 2021 oraz budżetu państwa.



potencjał przyrodniczy Puszczy: BPN z Akademią Przyrody



"Warsztat pachnący ziołami"

Propozycja zagadnień:

1. Poznajemy wybrane gatunki ziół: leśnych, łąkowych i ogrodowych
2. Zbiór, oznaczanie i wykonanie zielnika lub nasiennika wybranych ziół
3. Poznajemy zioła wszystkimi zmysłami
4. Właściwości ziół i ciekawostki o wybranych gatunkach ziół



Projekt finansowany ze środków Mechanizmu Finansowego Europejskiego Obszaru Gospodarczego 2014-2021 oraz budżetu państwa.



"Warsztat miodu"

Propozycja zagadnień:

1. Bartnictwo – wielowiekowa tradycja w Puszczy Białowieckiej
2. Pszczoła miodna i jej dzicy kuzyni
3. Fenomen pszczoły – czyli skąd się bierze miód?
4. Rośliny miododajne dzikie i uprawne
5. Poznajemy pracę pszczelarza. Wizyta u pobliskiego pszczelarza



Projekt finansowany ze środków Mechanizmu Finansowego Europejskiego Obszaru Gospodarczego 2014-2021 oraz budżetu państwa.



"Warsztat pachnący ziołami"

Propozycja zagadnień:

5. Wykorzystanie wybranych gatunków ziół przez człowieka (kulinarne, lecznicze, kosmetyczne, użytkowe itd.)
6. Zioła z regionu Puszczy Białowieckiej
7. Gatunki chronione. Legalne pozyskanie gatunków ziół z uprawy
8. Zioła z żubrowej diety
9. Samodzielne tworzenie ziołowych produktów



Projekt finansowany ze środków Mechanizmu Finansowego Europejskiego Obszaru Gospodarczego 2014-2021 oraz budżetu państwa.



"Warsztat miodu"

Propozycja zagadnień:

6. Miód i inne pszczele produkty
7. Miodowe wyzwanie – poznajemy różne rodzaje miodu z regionu Puszczy Białowieckiej (w tym lipiec białowiecki). Próbkę miodu od lokalnych pszczelarzy
8. Miejsca przyjazne pszczołom w Hajnowce. Jak samemu stworzyć takie miejsce?
9. Zagrożenia pszczół, w tym związane z działalnością człowieka, jak im zapobiegać?
10. Wykonanie świec z wosku pszczelego
11. Giełda przepisów związanych z miodem (ciasta, przetwory z dodatkiem miodu, itd.).



Projekt finansowany ze środków Mechanizmu Finansowego Europejskiego Obszaru Gospodarczego 2014-2021 oraz budżetu państwa.



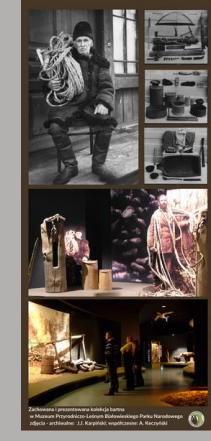
potencjał przyrodniczy Puszczy: BPN z Akademią Przyrody



PIKNIK EDUKACYJNY URODZINOWA GRA TERENOWA



NOC SÓW Z BIAŁOWIECKIM PARKIEM NARODOWYM 16 marca 2024 r. Park Palacowy II, Białowieża



Z okazji 70. urodzin miasta Hajnówki w naszym przedszkolu realizujemy projekt "Drzewo" wspólnie z Białowieckim Parkiem Narodowym.

Chcemy zgłosić do Urzędu Miasta prośbę o powołanie drzewa - nowego pomnika przyrody, które obchylimy patronatem.

Zachęcamy do rodzinnych, spokojnych spacerów po Hajnówce:

- wybrać się z dzieckiem z dzieckiem na spacer po Hajnówce poszukając drzewa, które nie jest pomnikiem przyrody, a którym warto zapamiętać się, bo jest np. piękne, stare, było świadkiem jakiegoś wydarzenia z historii Hajnówki;
- zannotycie adres i informacje przekazać wychowawcy w grupie. Koniecznie zrobić sobie zdjęcie z tym drzewem, a fotografię przeliczyć na adres przedszkola lub na grupę na facebooku;
- czas na wykonanie zadania: do 5 października 2021 r.;
- ze zgłoszonych drzew grupa robocza wybierze drzewo, które opisać i zgłosi jako pomnik przyrody.

Uroczyste podsumowanie projektu odbędzie się na rodzinnym pikniku, na którym spotkają się wszystkie przedszkola i szkoły zaangażowane w działanie Zielona Hajnówka. Dokładną datę sobotniego spotkania w naszym amfiteatrze podamy wkrótce.

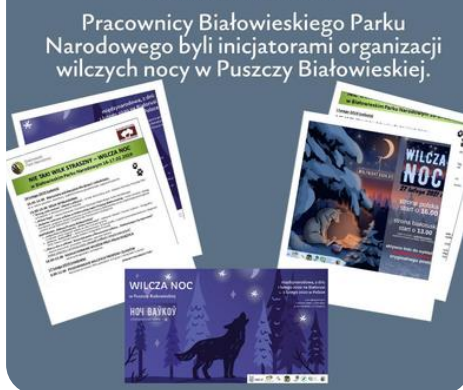
Wspieramy i bierzemy udział w projekcie



AKADEMIA FILMU DOKUMENTALNEGO z Białowieckim Parkiem Narodowym



O wilku mowa Noc wilków w Puszczy Białowieckiej



AKCCJA OCHRONY PŁAZÓW - JUŻ W DRUGIEJ POŁOWIE MARCA



co możemy - jako BPN - robić wspólnie, co już z Wami robiliśmy: wydarzenia edukacyjne (dzień owada, noc sów, wilcza noc), warsztaty (np. dla nauczycieli), gry miejskie, spacer tematyczny, akcje, konkursy, konwenty



Autorzy zdjęć:

Andrzej Keczyński, Adam Wysocki, Krzysztof Onikijuk, Renata Bura, Katarzyna Gubrynowicz, Rafał Kowalczyk, Jan Walencik, Adam Wajrak,
Archiwum BPN